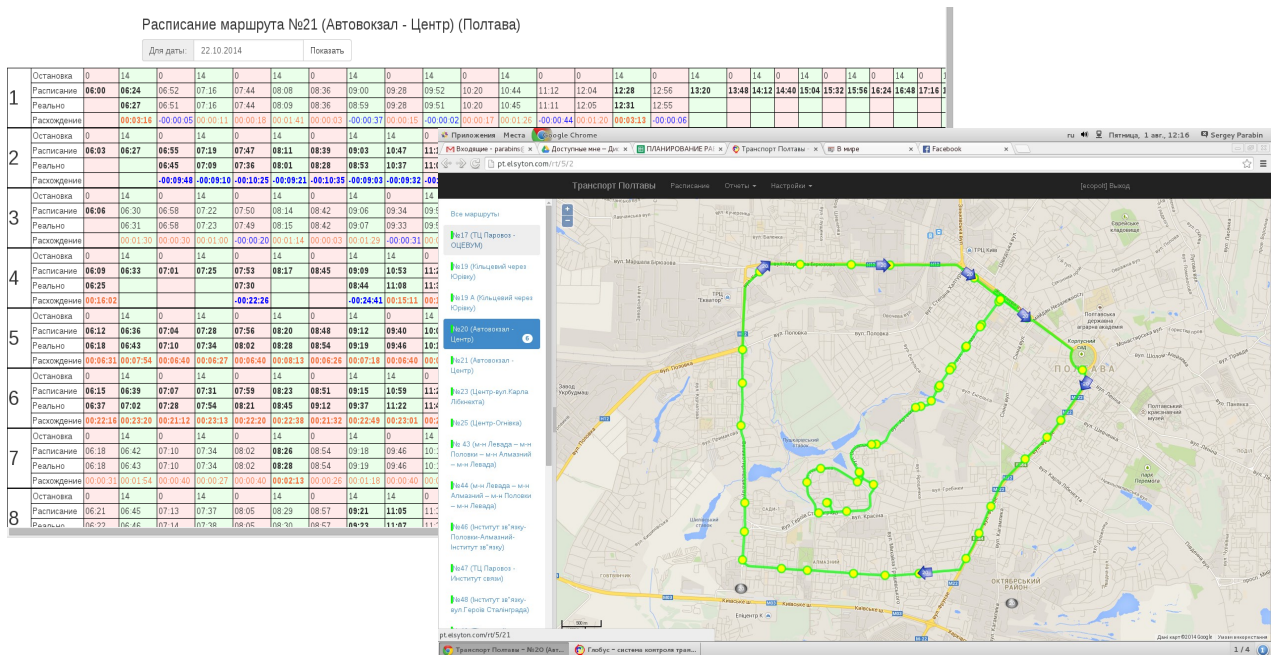


Призначена для організації та контролю руху міського громадського транспорту усіх типів (автобуси, мікроавтобуси, тролейбуси, трамваї).

## «ГЛОБУС-СІТІ» дозволяє:

- візуалізувати та вести облік усіх параметрів руху транспортних засобів;
- контролювати дотриманість графіку руху транспорту на маршруті;
- спрогнозувати прибуття транспорту на зупинку;
- контролювати та керувати «водійською поведінкою» персоналу;
- забезпечити автоматичне оголошення зупинок;
- ввести аналог eCall — автоматичне сповіщення про ДТП (європейська норма);



## Базове обладнання:

- реєстратор руху GLOBUS G6;

## Додаткове обладнання:

- інформаційні табло для зупинок;
- лічильник пасажирів;
- аудіоінформатор зупинок GLOBUS AI-1;
- ідентифікатор водія GLOBUS ID-485;
- гучний зв'язок «Водій - Диспетчер»;
- то що.

## Програмне забезпечення (web -доступ):

- Globus Client (візуалізація руху, звіти) ;
- Globus-City Dispatcher (завдання маршрутів та графіків руху).